

日本一楽しい交通安全ドリル /

全学年
対応

うんこ 交通安全ドリル



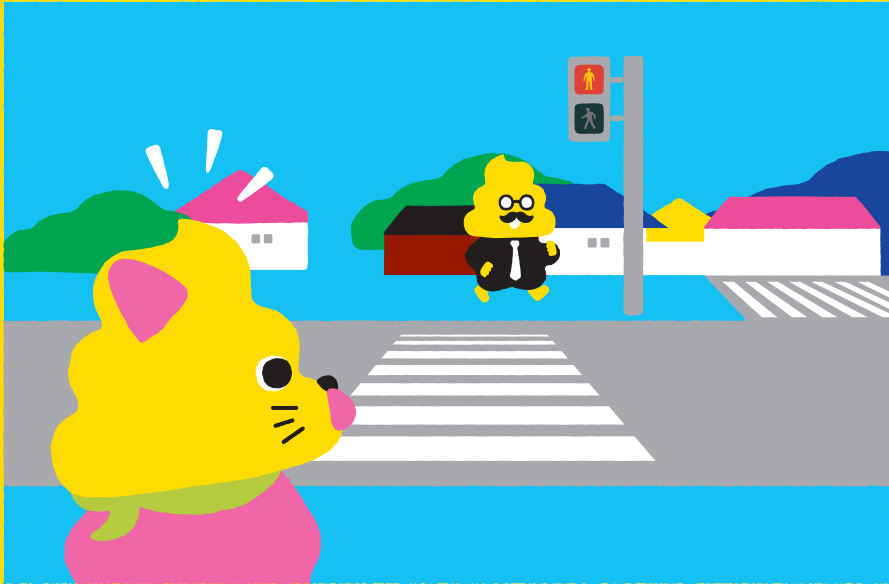
事故にあわないよう
てきせつにうんこべんじや!

うんこと
交通安全の
コラボに成功!

わかりやすい
解説イラスト付き

もんだい1

おう だん ほ どう む
横断歩道の向こうがわに
うんこせんせい せん せい
うんこ先生がいます。
どうしますか？



A

き
気づいてほしいので、
なるべく前まえに行く

B

うし さ
後ろうしろに下さがって、
しん ごう あお
信号しんごうが青あおに
かわるまのを待つ

おし 教え1

おう だん ほ どう ほ さ
横断歩道は5歩下がって
ま
待つのがじゃ！

こたえ

B



なぜ？

ほ どう ま あん ぜん くるま ほ どう
歩道で待っていれば安全というわけではないぞい！車が歩道につこん
でくるともあるからのう。ほかにも歩道ギリギリを走る車もあるのう。
かささしてつよ かぜ 強い風がふいてきてバランスをくずし、じぶん どう ろ
自分から道路
に出してしまうこともあるぞい。しん ごと ま
信号を待つときは「まさか」にそなえ、
ほ さ ま き も たい せつ
5歩下がって待つくらいの気持ちが大切じゃな！

もんだい2

しん ごう あお
信号が青になりました。
どうやってわたりますか？



A

しん ごう あお
信号が青なので、
あん しん おう だん ほ どう
安心して横断歩道をわたる

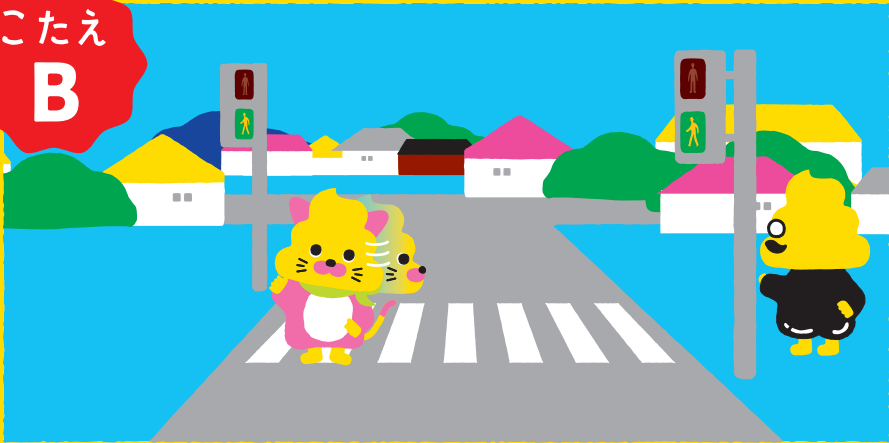
B

しん ごう あお
信号は青だけど、
くるま こ
車が来ないことを
かくにんしてわたる

おし 教え2

あお しん ごう くるま
たとえ青信号でも車が
こ
来ないことをかくにんじゃ！

こたえ
B

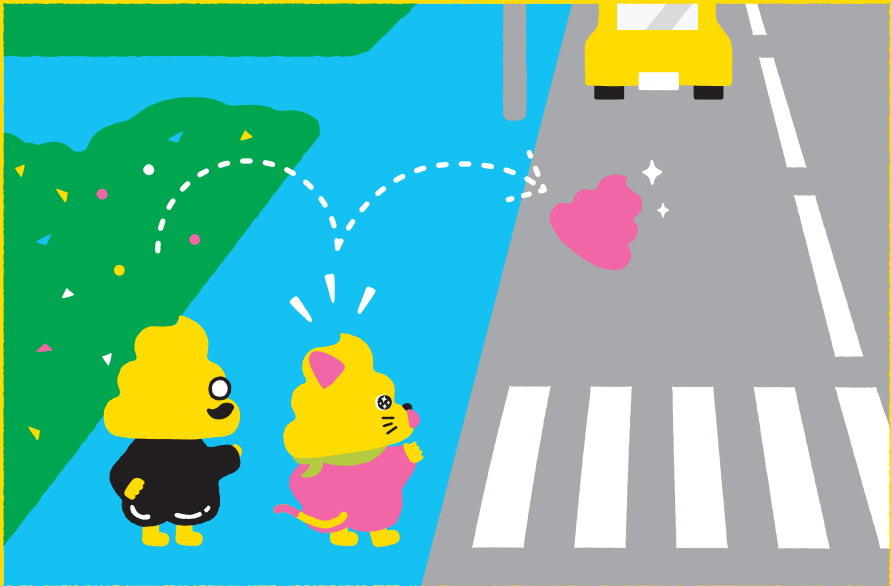


なぜ？

あお しん ごう ただ くるま
青信号は「わたれ」ではな〜！正しくは「わたってもよい」なのじゃ！車が
つつこんでくることもあるので、あお しん ごう みぎ ひだり
青信号でも、かならず右と左をかくにん
くるま こ くるま と
じゃ。車が来ないこと、車が止まったことをかくにんしてからわたるのじゃ。
みぎ ひだり み
わたっているときも右・左をよく見るのじゃぞ。わたっているときにあお しん ごう
てん いそ ひ かえ まえ てん
点めつしはじめたら、急いでわたるか、引き返す。わたる前に点めつしはじ
あお しん ごう ま
めたら、次の青信号を待つほうがよいぞい。

もんだい3

^{くさ}草むらから^{しゃ どう}車道に
うんこがとんででてきました。
どうしますか？



A

ようすをみる

B

^お追いかけてつかまえる

おし 教え3

どう ろ
道路にはとびださないのじゃ！



なぜ？

こ ども の 交 通 事 故 の 半 分 以 上 が 実 は 「 と び だ し 」 に よ っ て 起 き て お る 。
だ れ も 「 と び だ そ う 」 と 思 っ て と び だ し て い る わ け で は な い が 、 ボ ー ル が
こ ろ が っ た り 、 道 の 向 こ う に 友 だ ち が い た り す る と 、 つ い と び だ し て し ま う こ と
が あ る ん じ ゃ 。 そ も そ も 歩 道 の そ ば に は 車 が 走 っ て お る 。 だ か ら 「 遊 ば な い 」
「 あ わ て な い 」 こ と が 大 切 な ん じ ゃ な 。 こ れ を 守 ら な い と 交 通 事 故 に
ま き こ ま れ て し ま う ぞ い ！

もんだい4

おお
大きなうんこをつんだ
トラックがと止まっています。
どうしますか？



A

とお
遠くからじっくり
うんこをながめる

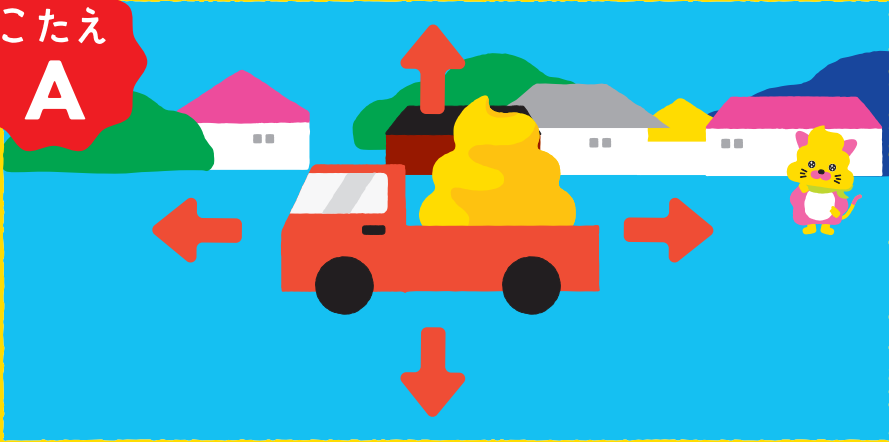
B

ちか
近づいてうんこを
さわってみる

おし 教え4

くるま
車にはできるだけ
ちか
近づかないのじゃ！

こたえ
A



なぜ？

くるま うんてんしゅ い がい こ み ちゅうい
車の運転手から、意外と子どもは見えにくい。とくにトラックには注意が
ひつようじゃな。車にはなるべく近づかないようにするのじゃ。近づくと、
じ こ くるま ちか
事故にまきこまれるかもしれんからの。どうしても車と近くですれちがう
ときは、その場と止まるとよいぞい。うんてんしゅ ちか
運転手がよけやすくなるからの。ゆうがた
よる じぶん し ほんしゅざい
とか夜には自分がいることを知らせるのに、反射材もおすすめじゃぞい！

もんだい5

いえ ちか きゅう
家の近くで急にうんこが
もれそうになりました。
どうしますか？



A

もれたらたいへん!
はし かえ
走って帰る

B

もれてもよい!
おしりにギゅつと力ちからをこめて、
き かえ
気をつけて帰る

おし 教え5

いえ ちか
家の近くがあぶないぞい！

こたえ
B



なぜ？

はじめて来る場所だと注意するじゃろうが、家の近くのなれた道路だと、
つい油断せんか？しか～し、なんと子どもの交通事故の多くが自分の家
の近くで起きておるのじゃ！油断こそが一番きけんだということじゃな。
自分の家の近くのなれた道ほど油断せず、よ～く注意して歩くことが大切
じゃぞい。それこそが交通事故にあわないことにつながるのじゃ！



おし 教 え の ま と め

1

おう だん ほ どう ほ さ ま
横断歩道は5歩下がって待つ の じゃ!

2

あ お しん ごう く る ま こ
た と え 青 信 号 で も 車 が 来 な い こ と を か く に ん じゃ!

3

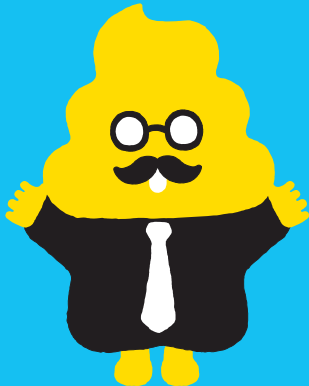
ど う ろ
道 路 に は と び だ さ な い の じゃ!

4

く る ま ち か
車 に は で き る だ け 近 づ か な い の じゃ!

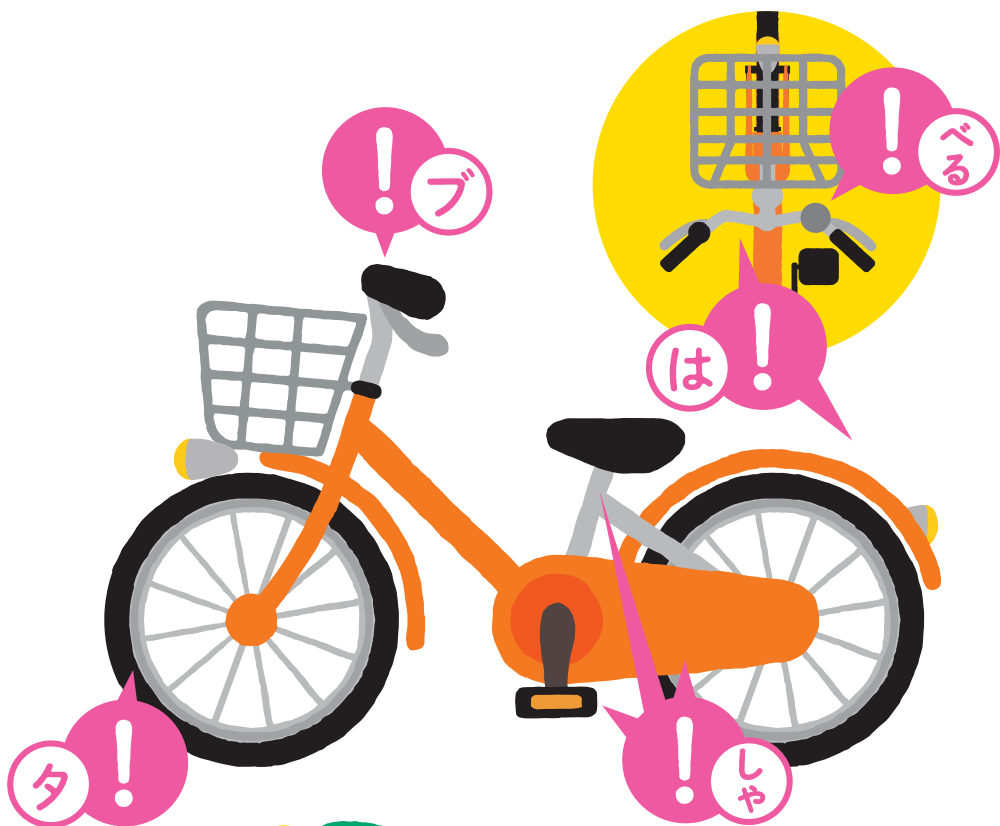
5

い え ち か
家 の 近 く が あ ぶ な い ぞ い!



きょう 今日から、ほんのすこしだけこうどう
か 変えてみるのじゃ!

じてんしゃのまえ
自転車に乗る前のポイント



じてんしゃのまえ
自転車に乗る前は
「ブたはしゃべる」で
かくにんしょう!ブーブー!

うんこぶた

「ブタはじゃべる」

ブ

ブレーキは前輪ぜんりんも後輪こうりんもよくきくか？

タ

タイヤは空気くうきが入っているか？
すりへっていないか？

は

ハンドルは曲まがったり、ぐらついたりしていないか？
反射材はんしゃざいはよごれていないか？

しゃ

車体しゃたい（サドル、ペダル、チェーン）に
ゆるみやがたつきはないか？

べる

ベルはきちんと鳴なるか？



じてんしゃの 自転車に乗るとき

1 ヘルメットをかぶろう



2 信号を守る



5 ならんで走らない



6 ながら運転をしない



の 8 ポイント

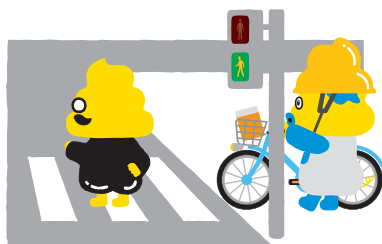
3 止まれでは止まれ!

と
止まる!
↓
さゆう うし
左右・後ろを
かくにん
確認してね!



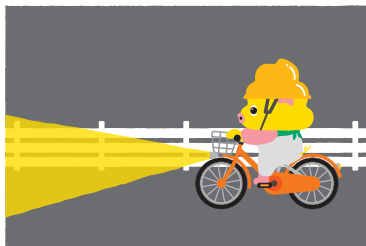
4 歩道 (横断歩道)

ほ どう おうだん ほ どう
では歩行者を優先に



お
先
優先
優先

7 夜間はライト点灯



8 保険に入ろう!

自転車
損害賠償保険



自
転
車
損
害
賠
償
保
険
が
あ
る
よ
!

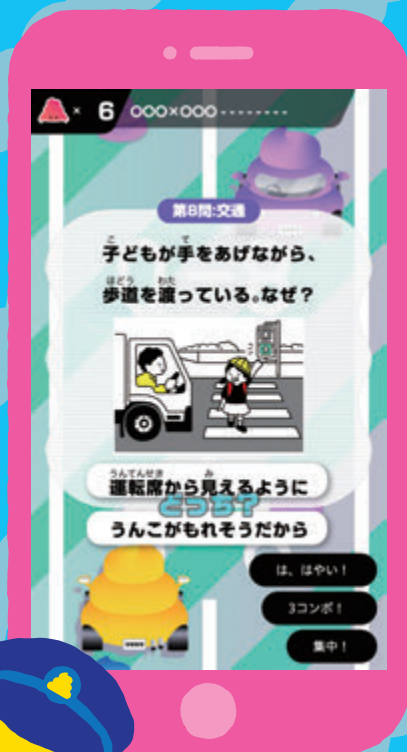


まも
ルールを守って
たのしくおでかけしよう!
ブーブー!

つぎ
次はゲームに
チャレンジじゃ!



▲スタート



交通安全を
学べるゲームを
作ってみたい。
これでしっかり学ぶのじゃー!





おめでとう！

これでキミも交通安全の
きほんを^{まな}学べたのじゃ！

うんこ交通安全学習 修了証明書

なまえ
名前

せいねんがっぴ
生年月日

ねん がつ 日

せいべつ
性別

おとこ おんな
男・女

ここに キミの
しゃしんを
はるのじゃ！

あなたが交通安全のルール
について学習したことを
ここに証明いたします。



うんこ教育委員会

✂

がくしゅう
学習がおわった キミだけの
とくせいカードじゃ！

うんこ 交通安全ドリル



「うんこ学園」

に登録して

オリジナルうんこグッズ

をゲットしよう!



2020年12月発行

推薦

一般財団法人 全日本交通安全協会

発行

一般財団法人トヨタ・モビリティ基金

ホームページ <http://toyotamobilityfoundation.org/ja/>

文響社

ホームページ <https://bunkyosha.com>

お問い合わせ info@bunkyosha.com